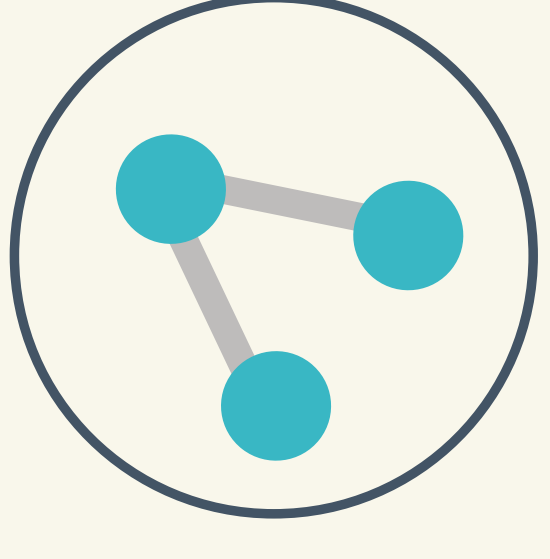


LOS SUELOS PRODUCTIVOS ACTUALES

TIENEN:



Residuos de cosecha fermentados



Alcoholes y toxinas



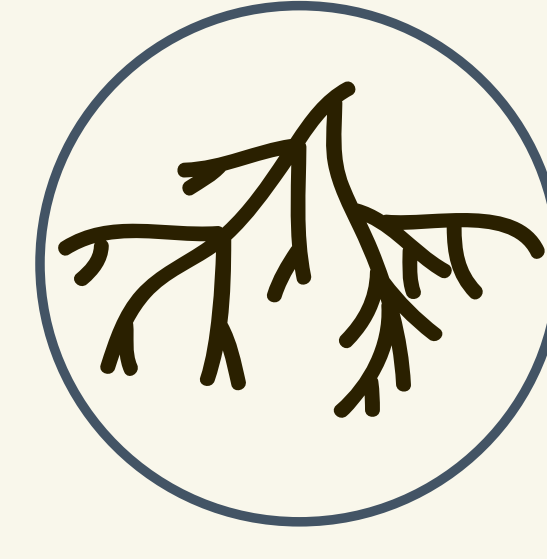
Agroquímicos



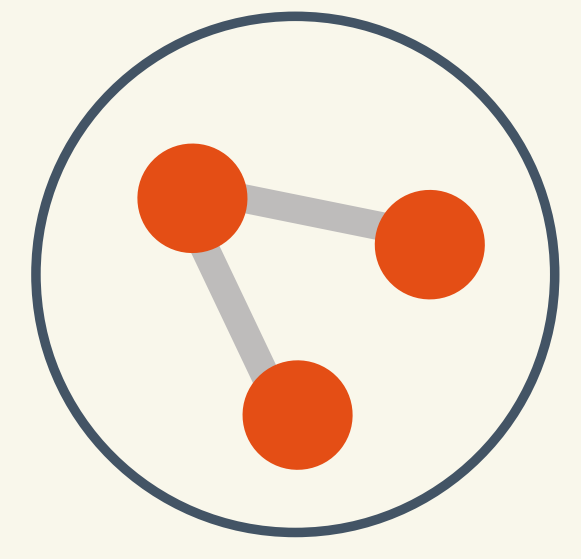
Nemátodos e insectos plaga



Enfermedades



Raíces dañadas



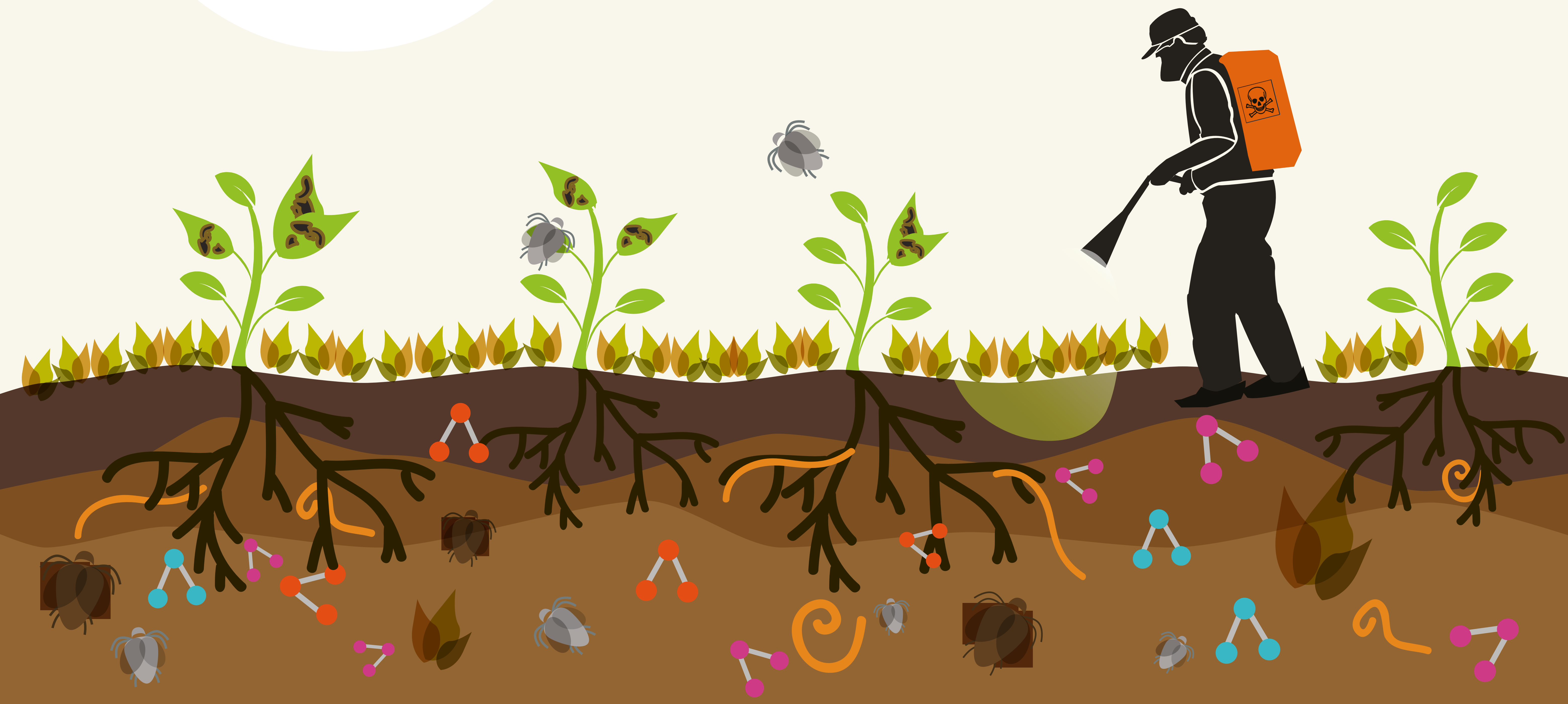
Fertilizantes fijados

LA SOLUCIÓN:



Es un programa biotecnológico que recupera la salud del suelo y del cultivo.

Produce raíces sanas, mejora la bio nutrición de las plantas y las fortalece contra el ataque de enfermedades e insectos plaga, dando una mayor productividad.



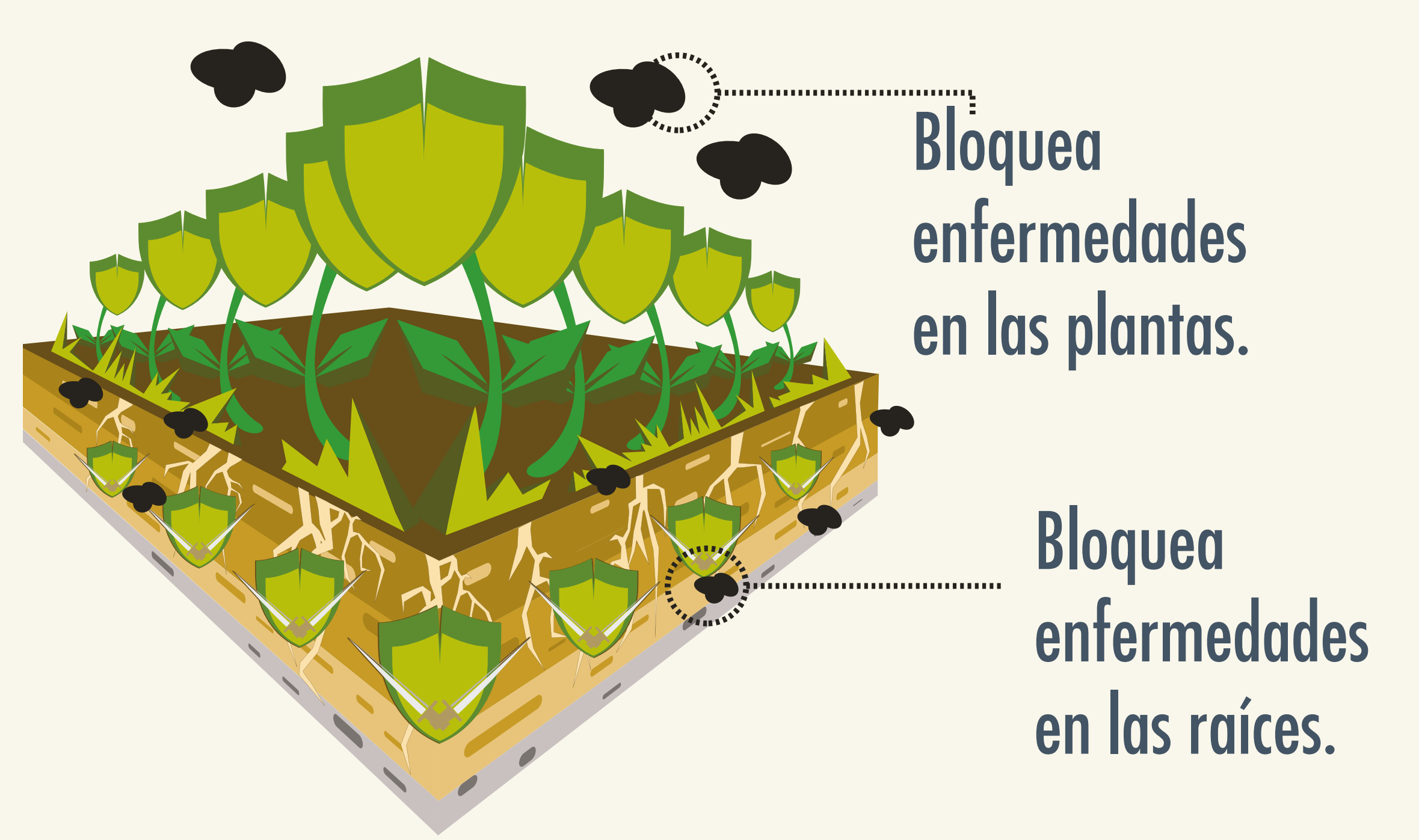
LAS ACCIONES DEL PROGRAMA SUELO SANO - CULTIVO SANO:

A Desintoxicar



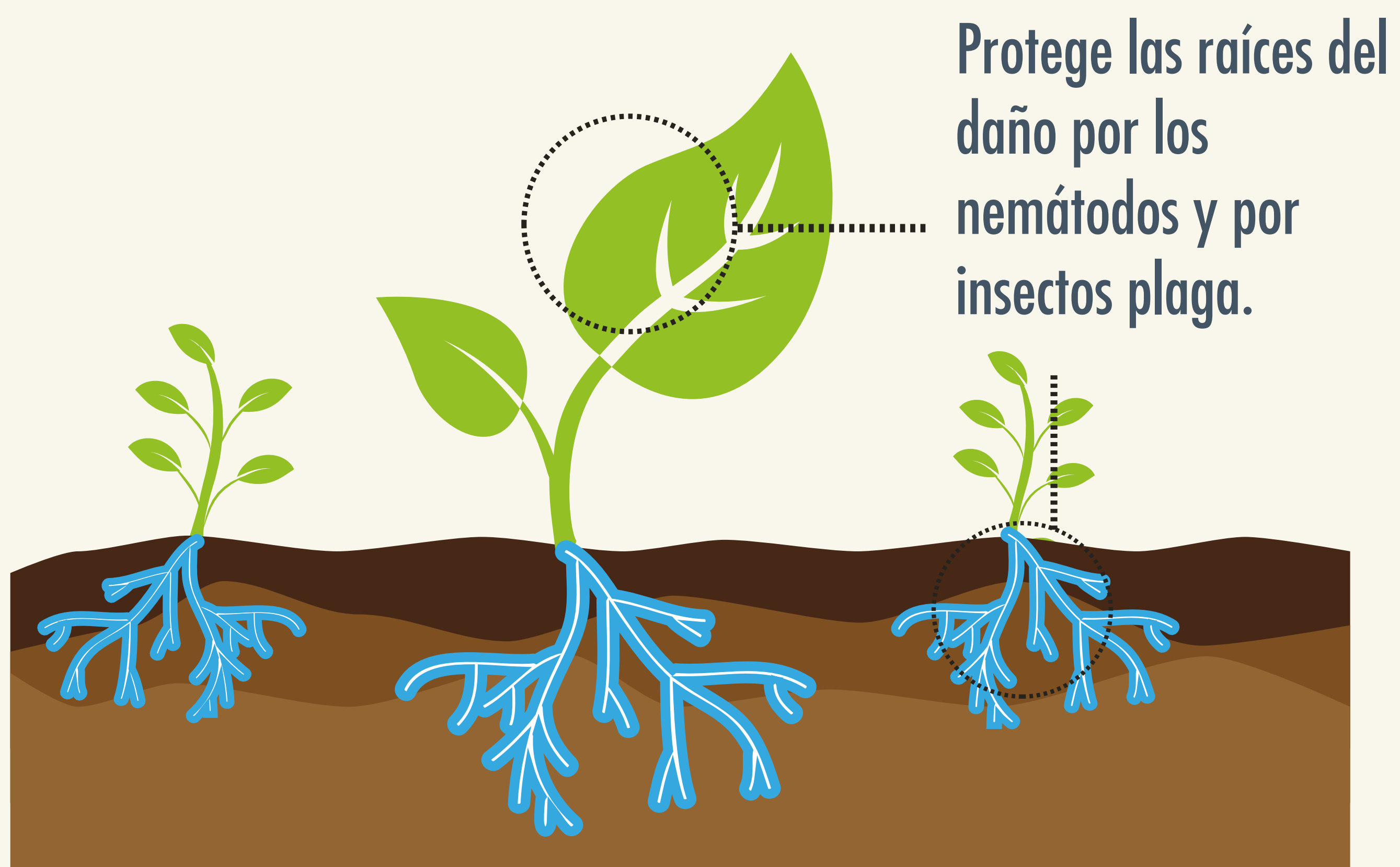
Bacthon^{sc}

Bloquear **B**



TrichoD^{wp}

C Proteger



Micos Plag^{wp}

Activar **D**



BiQ